

Head Mounted Tablet „HMT-1“



Rein sprachgesteuertes industrietaugliches Wearable für den professionellen Einsatz:

- IP66
- Android 8.1
- 8h Akkulaufzeit



Mögliche Anwendungsgebiete

Remote Support

Mittels Video-live-Streaming können Reparaturen, Wartungen oder Serviceeinsätze gemeinsam gemacht oder zumindest unterstützt werden. Das Wissen von Experten ist damit sofort weltweit verfügbar. Diese Arbeitsprozesse können auch live auf Video aus der Sicht des Arbeiters für Schulungszwecke aufgezeichnet und gespeichert werden.

> Stillstandzeiten minimieren, Reisekosten reduzieren

Digitale Assistenz

Definierte Arbeitsanweisungen in Form von PDFs, Videos oder in Applikationen können abgerufen und standardisiert umgesetzt werden.

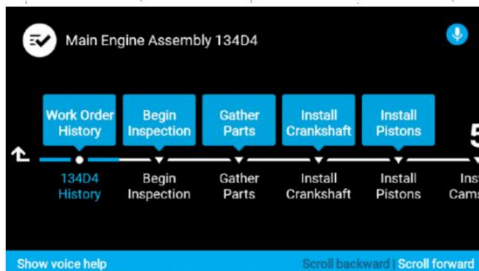
Mithilfe des integrierten „Document Navigator“, können Dateien geöffnet, in diesen geblättert als auch mittels einer Zoom-Funktion vergrößert werden. Zusätzlich besteht die Möglichkeit, etwa Dokumentationen live mit Fotos und Videos zu machen sowie Formulare mobil auszufüllen.

> Produktivität/Effizienz steigern, Medienbrüche minimieren

Industrie 4.0/Augmented Reality

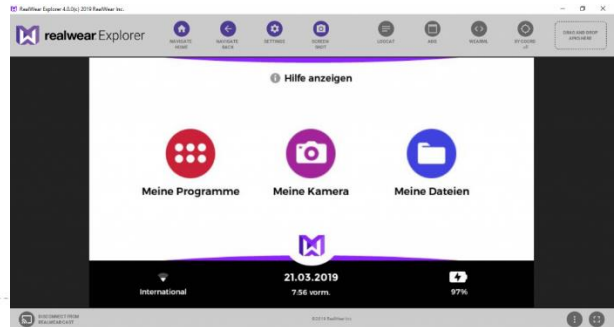
Integriertes Wlan-, Bluetooth, GPS und ein integrierter Barcode-Scanner in der Kamera stellen Connectivity am relevanten Standort her. So können auch via Beacons, Thingmarks oder hinterlegten QR-Codes Daten am Micro Display visualisiert werden. Augmented Reality Applikationen werden ebenfalls vollwertig unterstützt.

> Das HMT-1 als zentrale Schnittstelle für Informationsgewinn und - weiterverarbeitung



Technische Daten

- Reine **Sprachsteuerung** via Hardware Chip: nur mit Sprachkommandos starten von und arbeiten in und mit Android-Apps: kein Tippen, kein Wischen
Derzeit verfügbare **Sprachen**: Deutsch, Englisch, Spanisch, Französisch, Italienisch, Portugiesisch, Russisch, Mandarin Chinesisch, Japanisch, Koreanisch, Thai, Polnisch
Die Sprache kann mittels **Sprachauswahl**taste seitlich am HMT-1, im laufenden Betrieb geändert werden.



- **IP66, MIL-SPEC 810G**: strahlwassergeschützt, stoßfest, staubdicht, einsetzbar von -20 bis +50 Grad Celsius
- **4 digitale Richtmikrofone** konzentrieren sich auf den Träger des HMT-1
aktive **Geräuschunterdrückung bis 90dB**
integrierter Lautsprecher, 3.5 mm Audiobuchse auf der Rückseite für ein externes Headset
- **Android 8.1 Betriebssystem**
Rechenleistung: 2.0 GHz 8-core
Qualcomm Snapdragon 625, 16GB Flash, 2GB RAM
micro SD Slot für Karten bis zu 256 GB
- Farbiges WVGA LCD micro **Display** mit 854x480 Pixel
Display links oder rechts tragbar, mittels seitlichem Boom-Arm individuell adaptierbar.
- **16MP Kamera**: 5facher optischer Zoom, wahlweise manueller oder Autofokus, LED-Licht, Videos bis zu 1080p und 30fps
- **Ortung**: GPS, GLONASS, BeiDou plus 3achsiger Beschleunigungsmesser, digitaler sowie integrierter Magnetkompass und Gyroskop
- **RealWear-Explorer**: Desktop Applikation für Windows und iOS
Verbindet man das HMT-1 via MicroUSB mit dem RW-Explorer, wird das Micro Display am Desktop gespiegelt. Somit kann das HMT-1 auch mittels Tastatur, Maus etc. bedient werden.
Applikationen können via Drag&Drop auf dem HMT-1 installiert werden.
- **Schnittstellen**: WiFi, 802.11 a/b/g/n/ac, Bluetooth 2 EDR & 4.1 LE
Micro USB zur Verbindung an den PC, wird als Wechseldatenträger erkannt, kann so auch geladen werden; USB-C als schnellere Lade- oder als Andock-Möglichkeit für Drittgeräte (z.B. LTE-Dongle)
- 3250mAh Akku, herausnehmbar, hot swappable
- **380g** inklusive Akku, mit Sicherheitshelm und Schutzbrillen kombinierbar



www.realwear.at